

# Tervezés alatt az M0 útgyűrű

Schell Péter

Geoplan Kft.

Ráckeve, 2003. november 4 - 5.

1. Bevezet<sup>↗</sup>
2. A résztvevő cégek ismertetése
3. A tervezett útgűrű nyomvonalának rövid ismertetése
4. A tervezési szakasz geológiai adottságai
5. Feltárások
6. A felmerült geotechnikai problémák vázlatos ismertetése

**Főtervező: Unitef-Céh Mérnökiroda Kkt.**

**Úttervezés:**

- Unitef '83 Rt.
- Főmterv Rt.
- Roden Kft.
- Utiber Kft.
- Túra-Terv Kft.

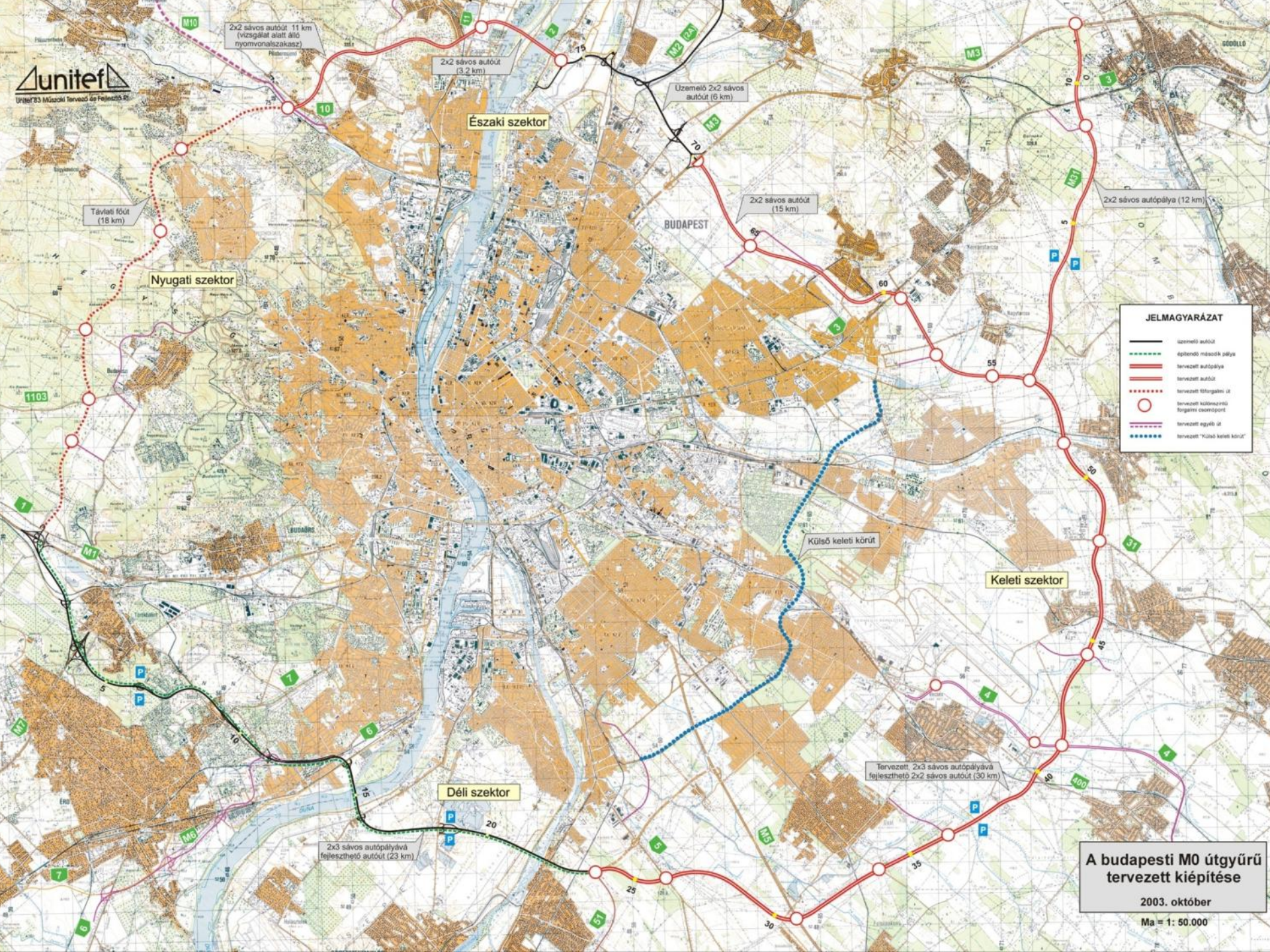
**Hídtervezés:**

- Céh Rt.
- Főmterv Rt.
- Pont-Terv Kft.

**Geotechnika:**

- Geoplan Kft.
- Főmterv Rt.
- Roden Kft.

Tervezés alatt az M0 útgűrű



**Északi szektor**

**Nyugati szektor**

**Keleti szektor**

**Déli szektor**

BUDAPEST

Külső keleti körút

2x2 sávú autótű 11 km  
(vizsgálat alatt álló nyomvonalszakasz)

2x2 sávú autótű (3,2 km)

Üzemelő 2x2 sávú autótű (6 km)

Távlati főút (18 km)

2x2 sávú autótű (15 km)

2x2 sávú autópálya (12 km)

2x3 sávú autópályává fejleszthető autótű (23 km)

Tervezett 2x3 sávú autópályává fejleszthető 2x2 sávú autótű (30 km)

**JELMAGYARÁZAT**

	üzemelő autótű
	építendő második pálya
	tervezett autópálya
	tervezett autótű
	tervezett főútvonal út
	tervezett közbetartó forgalmi csomópont
	tervezett egybő út
	tervezett "külső keleti körút"

**A budapesti M0 útgűrű tervezett kiépítése**  
2003. október  
Ma = 1 : 50.000

## Összesen 102 db műtárgy

- Duna-híd: 3 db,
- autópálya - autópálya csomópontok alul- és felüljárói: 22 db,
- főutak hídjai: 7 db,
- földutak és alsórendű utak hídjai (alul- és felüljárók): 34 db,
- felüljárók MÁV, illetve HÉV vonalak felett: 12 db,
- patakhidak: 20 db,
- gyalogos aluljárók: 5 db,
- közmű híd: 2 db.

## Jelentősebb műtárgyak:

- Dulácska-völgyhíd,
- Nagytétényi útnál levő ívhíd,
- Hárosi Duna-híd,
- Soroksári Duna-ág hídja,
- Újszászi vasútvonal felüljárója,
- Rákos-patak hídja,
- Szilas-patak hídja,
- Északi Duna-híd



**Unitef**  
Unitef'83 Műszaki Tervező és Fejlesztő Rt.





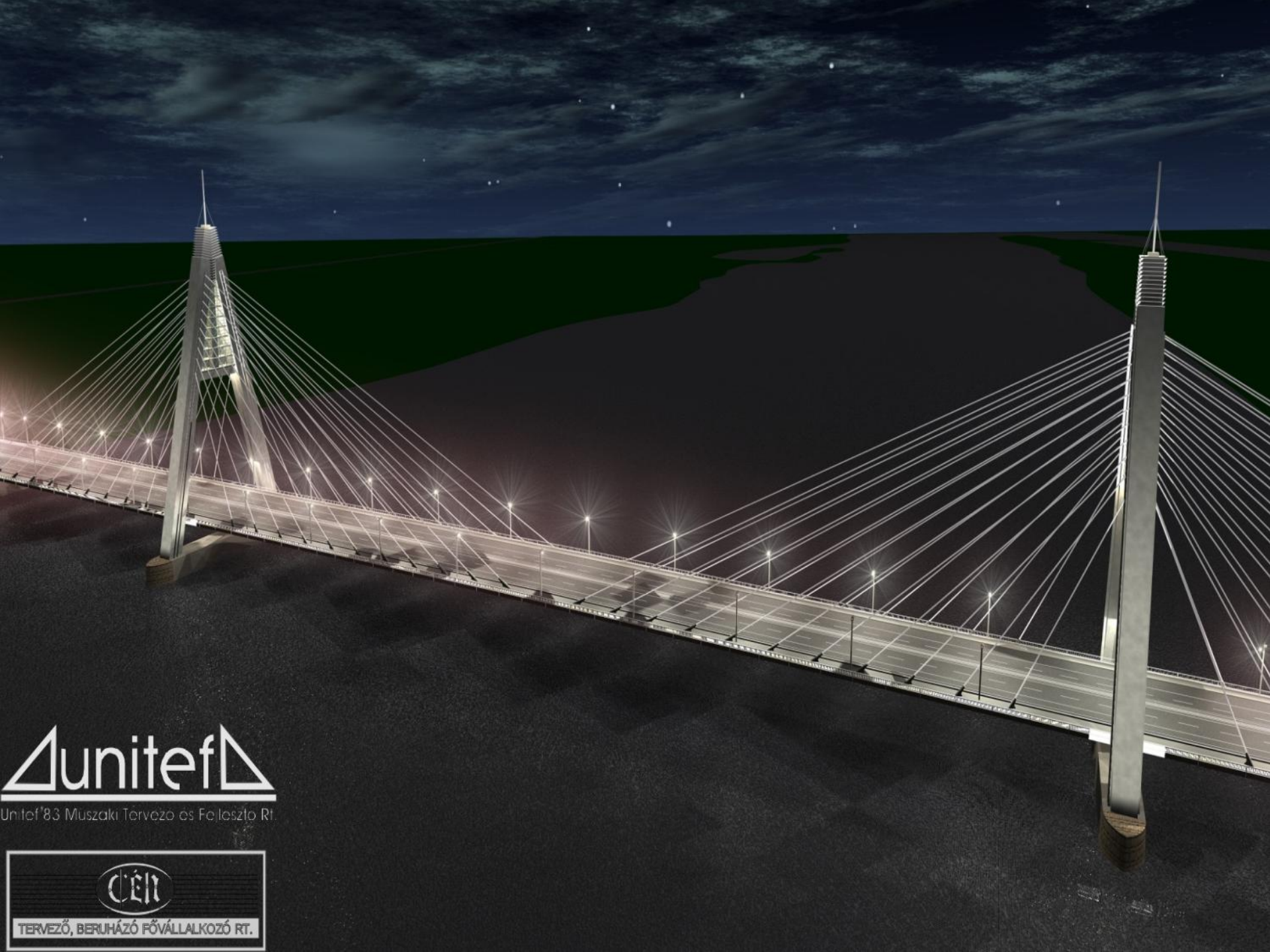
**Unitef**

Unitef'83 Műszaki Tervező és Fejlesztő Rt.



TERVEZŐ, BERUHÁZÓ FŐVÁLLALKOZÓ RT.



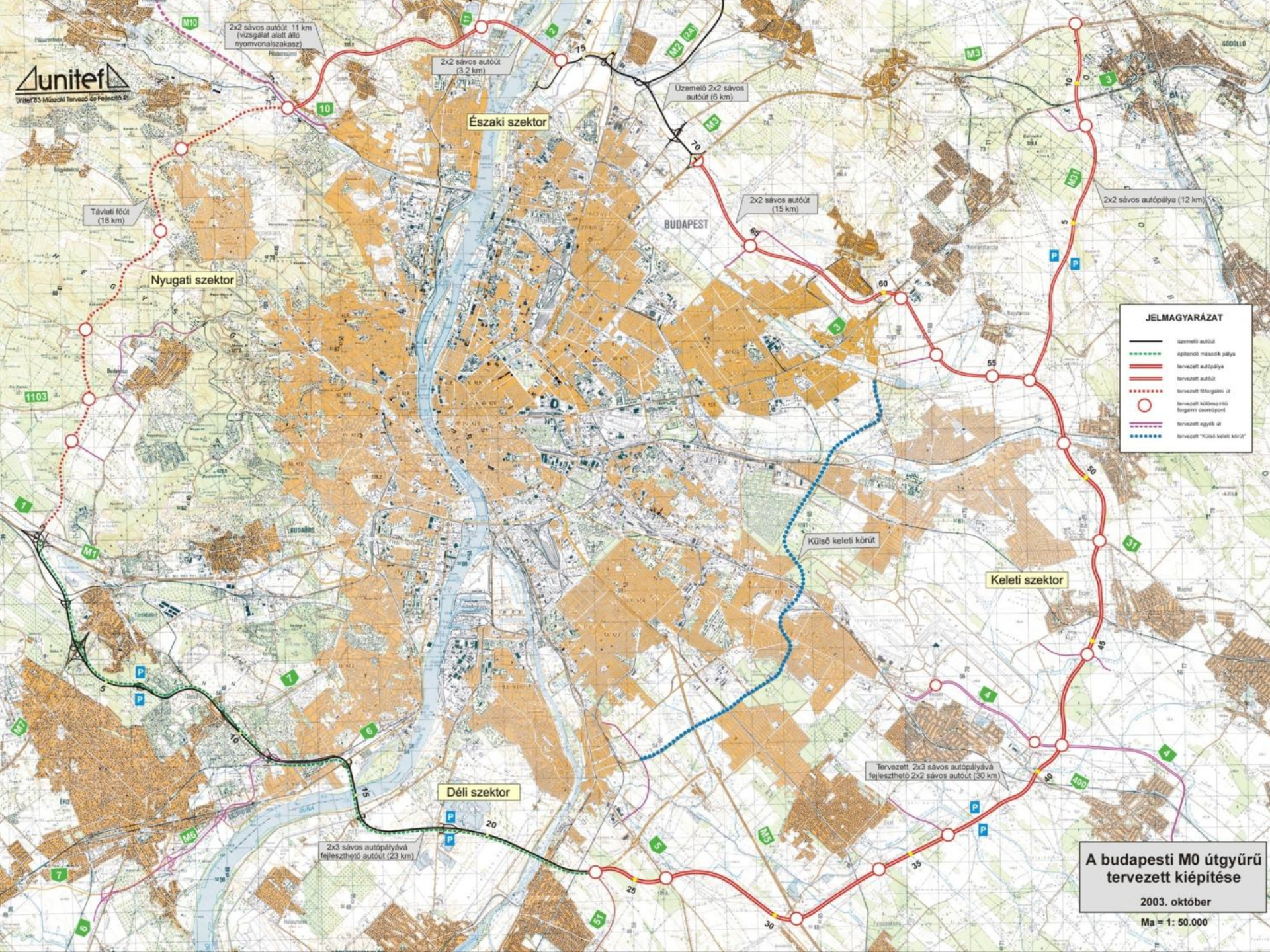


**Unitef**

Unitef'83 Műszaki Tervező és Fejlesztő Rt.



TERVEZŐ, BERUHÁZÓ FŐVÁLLALKOZÓ RT.



**Északi szektor**

**Nyugati szektor**

**Keleti szektor**

**Déli szektor**

BUDAPEST

Külső keleti körút

2x2 sávú autótű 11 km  
(vizsgálat alatt álló nyomvonalszakasz)

2x2 sávú autótű (3,2 km)

Üzemelő 2x2 sávú autótű (6 km)

Távlati főút (18 km)

2x2 sávú autótű (15 km)

2x2 sávú autópálya (12 km)

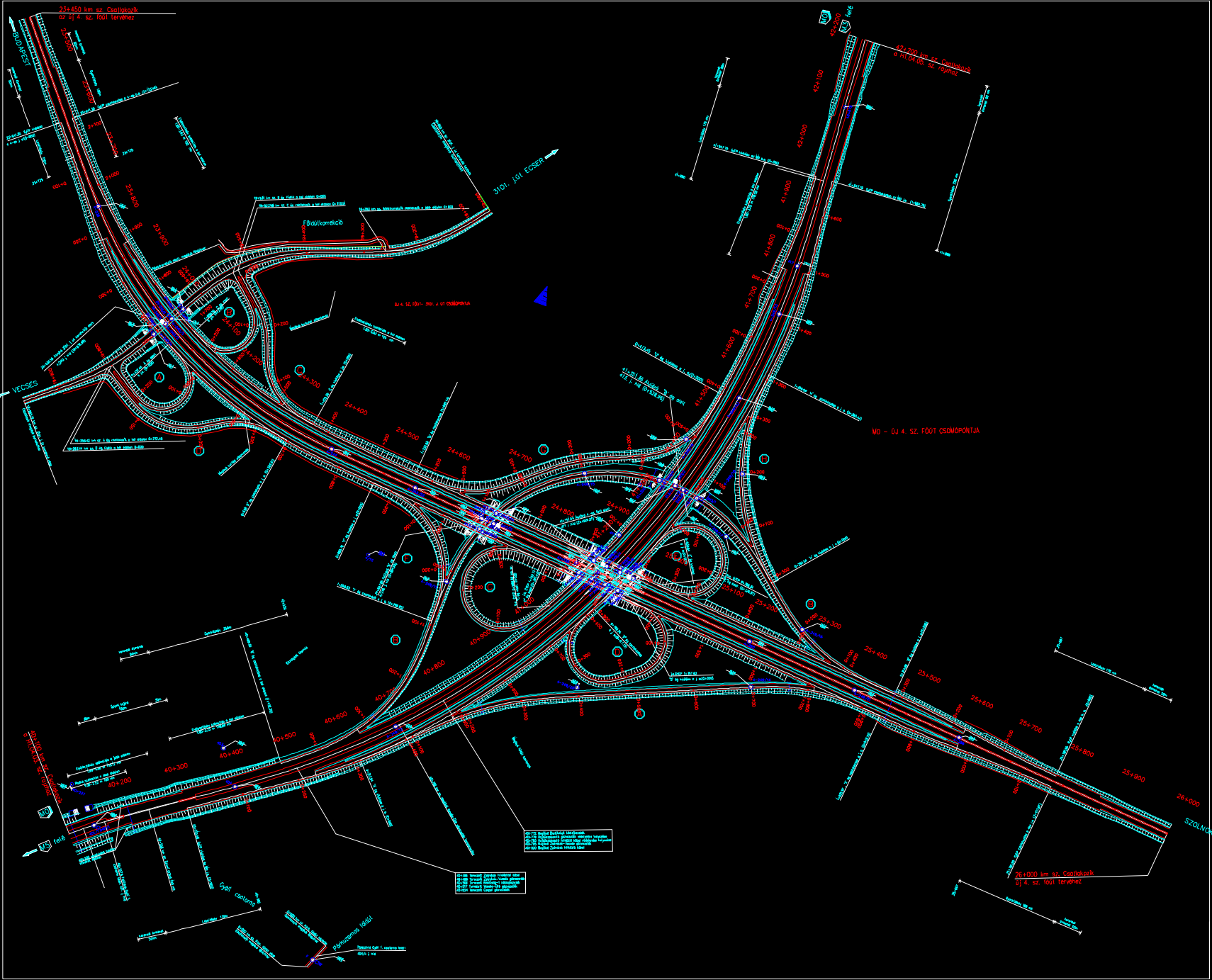
2x3 sávú autópályává fejleszthető autótű (23 km)

Tervezett 2x3 sávú autópályává fejleszthető 2x2 sávú autótű (30 km)

**JELMAGYARÁZAT**

	üzemelő autótű
	építendő második pálya
	tervezett autópálya
	tervezett autótű
	tervezett főútvonal út
	tervezett közbetartó forgalmi csomópont
	tervezett egylós út
	tervezett "Külső keleti körút"

**A budapesti M0 útgűrű tervezett kiépítése**  
2003. október  
Ma = 1 : 50.000



23+450 km sz. Csallótervi  
02 sz. 4. sz. főút területe

24+200 km sz. Csallótervi  
01.04. sz. út, rajon

MO - 01 4. SZ. FŐÚT CSÖMÖPONYLA

26+000 km sz. Csallótervi  
01 4. sz. főút területe

01 - Új építendő út  
 02 - Új építendő út, amely a meglévő úttal szembe fordított irányban halad  
 03 - Új építendő út, amely a meglévő úttal szembe fordított irányban halad, de a meglévő út szélénél kezdődik  
 04 - Új építendő út, amely a meglévő úttal szembe fordított irányban halad, de a meglévő út szélénél kezdődik, és a meglévő út szélénél végződik

05 - Új építendő út, amely a meglévő úttal szembe fordított irányban halad, de a meglévő út szélénél kezdődik, és a meglévő út szélénél végződik, és a meglévő út szélénél kezdődik, és a meglévő út szélénél végződik

06 - Új építendő út, amely a meglévő úttal szembe fordított irányban halad, de a meglévő út szélénél kezdődik, és a meglévő út szélénél végződik, és a meglévő út szélénél kezdődik, és a meglévő út szélénél végződik

07 - Új építendő út, amely a meglévő úttal szembe fordított irányban halad, de a meglévő út szélénél kezdődik, és a meglévő út szélénél végződik, és a meglévő út szélénél kezdődik, és a meglévő út szélénél végződik

08 - Új építendő út, amely a meglévő úttal szembe fordított irányban halad, de a meglévő út szélénél kezdődik, és a meglévő út szélénél végződik, és a meglévő út szélénél kezdődik, és a meglévő út szélénél végződik

## Déli szektor

- alapkőzet: harmadidőszaki rétegek (legidősebb feltárt kőzet: durva mészkő)
- pannon rétegösszlet (felszín: budai oldalon 80 - 90 mBf között, pesti oldalon 100 mBf alatt).
- Duna pleisztocén- és holocén terasz-, ártéri- és mederüledéke (felszín: 97 - 99 mBf, vastagság: 2 – 18 m)
- holocén folyóvízi és futóhomok rétegek (1 - 3 m vastagság)
- feltöltés (helyenként jelentős kiterjedésű és több méter vastagságú)

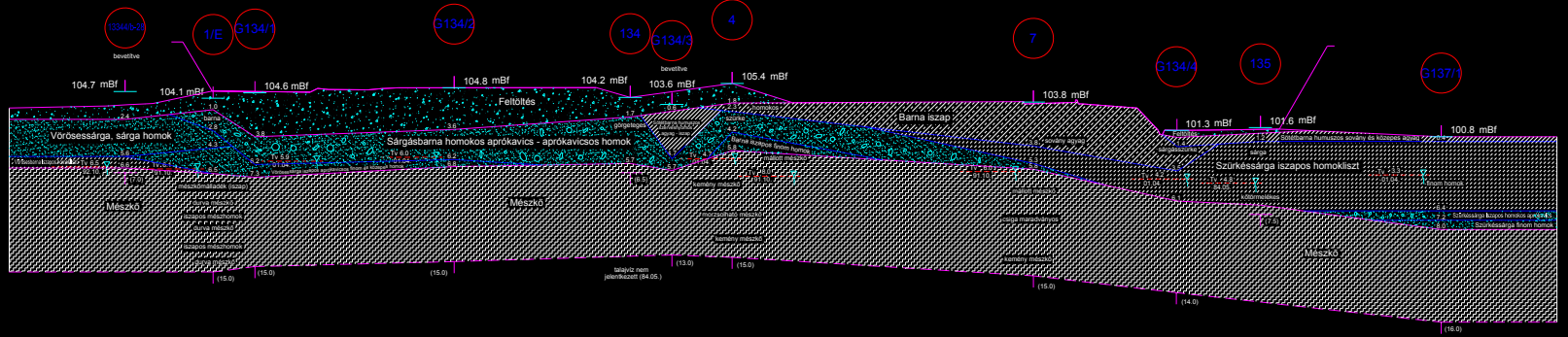
13+354 - 13+605 km sz.: Felüljáró közút és MÁV felett (3.07/2 sz. hid)

110.00 mBf

100.00 mBf

90.00 mBf

80.00 mBf



<b>Rétegszelvény</b>		Munkahely:			
Rajzszám:	5	Tervszám:	15/01		<b>3.07/2 sz. műtárgy</b>
Dátum:	2002. október	Méretarány:	M = 1:500 / 1:200		
		Szerkesztette:	Schell Péter	Rajzolta:	Marancsik Roland
				Ellátó: Szilvgyői László	

13344/b-28

bevetítve

1/E

G134/1

G134/2

104.7 mBf

104.1 mBf

104.6 mBf

104.8 mBf

Feltöltés

Vörössárga, sárga homok

Sárgásbarna homokos aprókavics

iszapos homok

Tv 6.5

6.6

Tv 6.1

6.5

Tv 5.9

01.04

Tv 6.0

01.04

Vörössárga iszapos aprókavicsos finom és közepes homok

6.2

6.8

(7.0)

mészomálladék (iszap)

Mésző

durva mészkő

iszapos mészhomok

durva mészkő

iszapos mészhomok

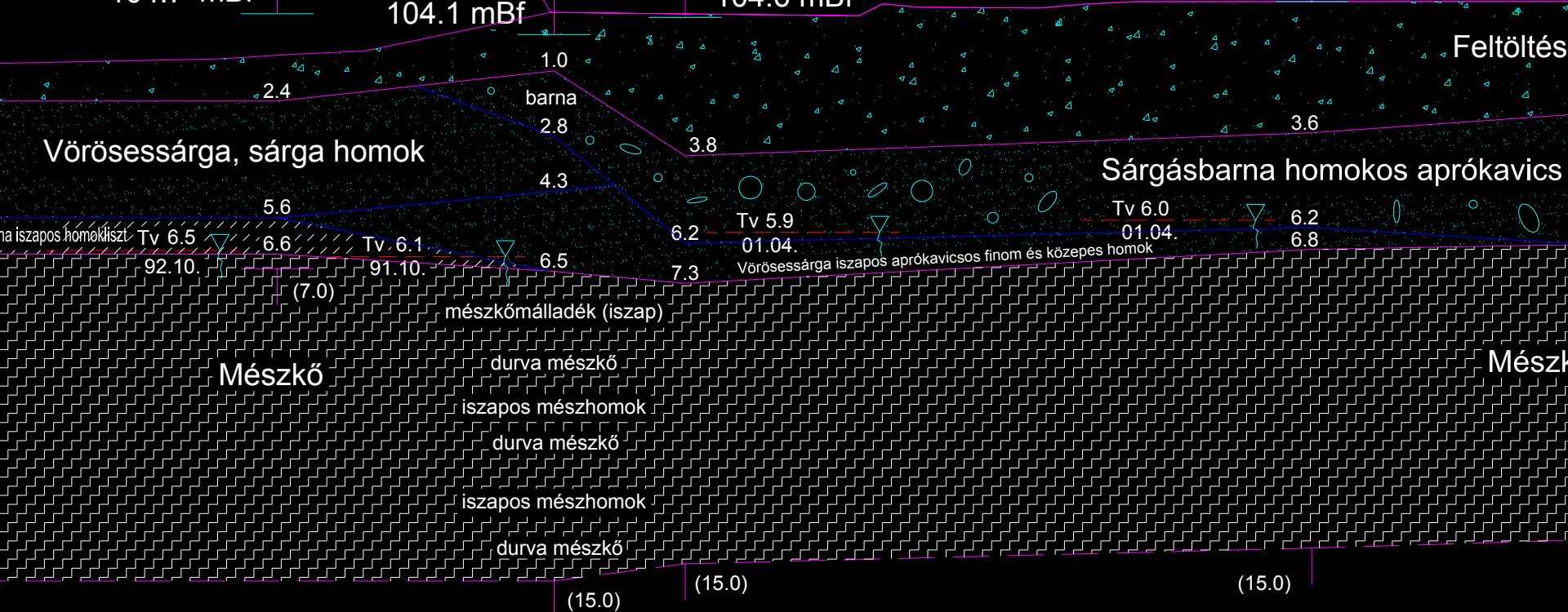
durva mészkő

Mésző

(15.0)

(15.0)

(15.0)



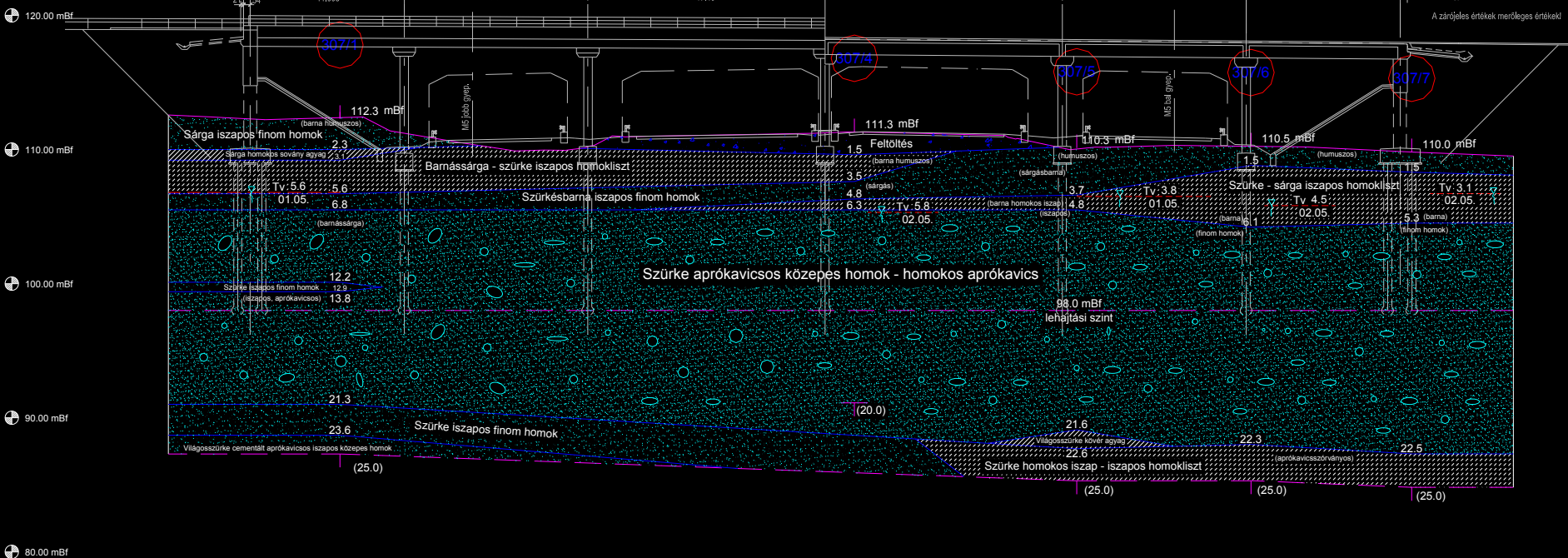
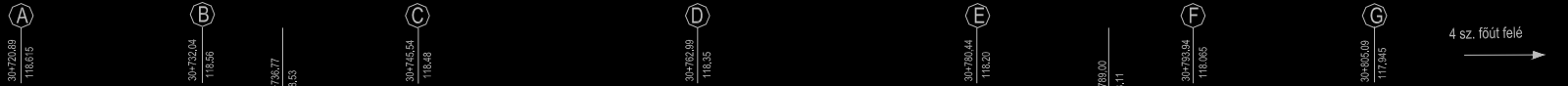
## Keleti szektor

### *Pesti síkságon*

- alapkőzet: harmadidőszaki rétegek (nyugatról keletre egyre fiatalabb)
- Duna terasz (III., IV., és V. terasz)
- 0.5 - 10 m iszapos kőzetliszt - homok fedőréteg

51 sz. főút felé

4 sz. főút felé







## Keleti szektor

### *Gödöllői dombság peremén*

- alapkőzet továbbra is harmadidőszaki rétegek (felső pilocén: homok (édesvízi mészkő és homokkő betelepülésekkel), vörös agyag, mészkonkréciós zöldagyag)
- pleisztocén homokos, kőzetlisztes agyag és lösz
- holocén futóhomok, folyóvízi üledékek, szerves talajok

180.00 mBf

170.00 mBf

160.00 mBf

150.00 mBf

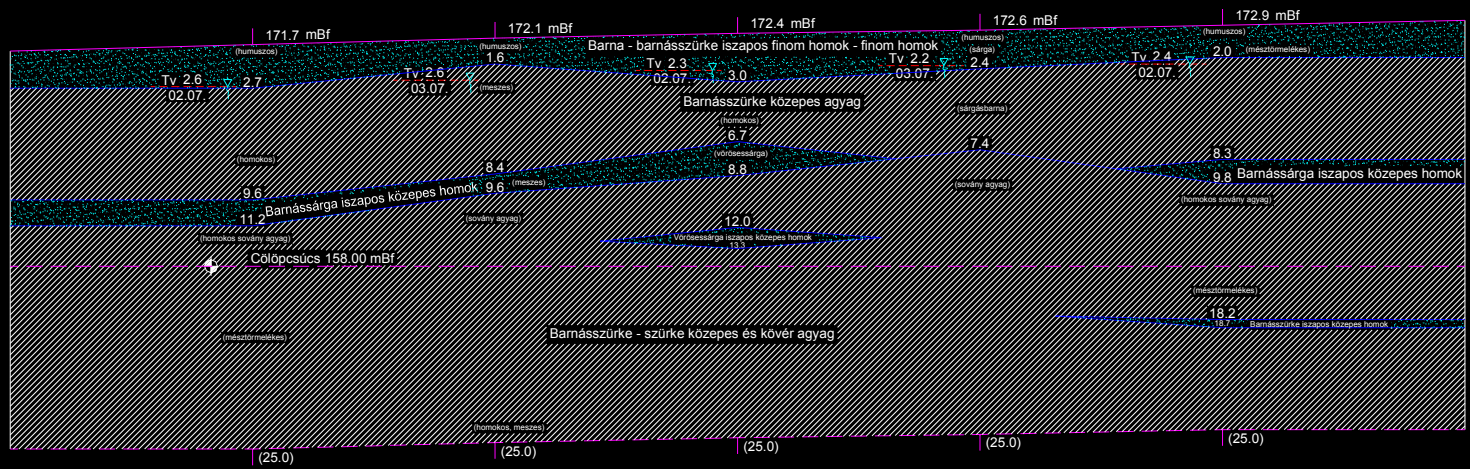
541/5

541/4

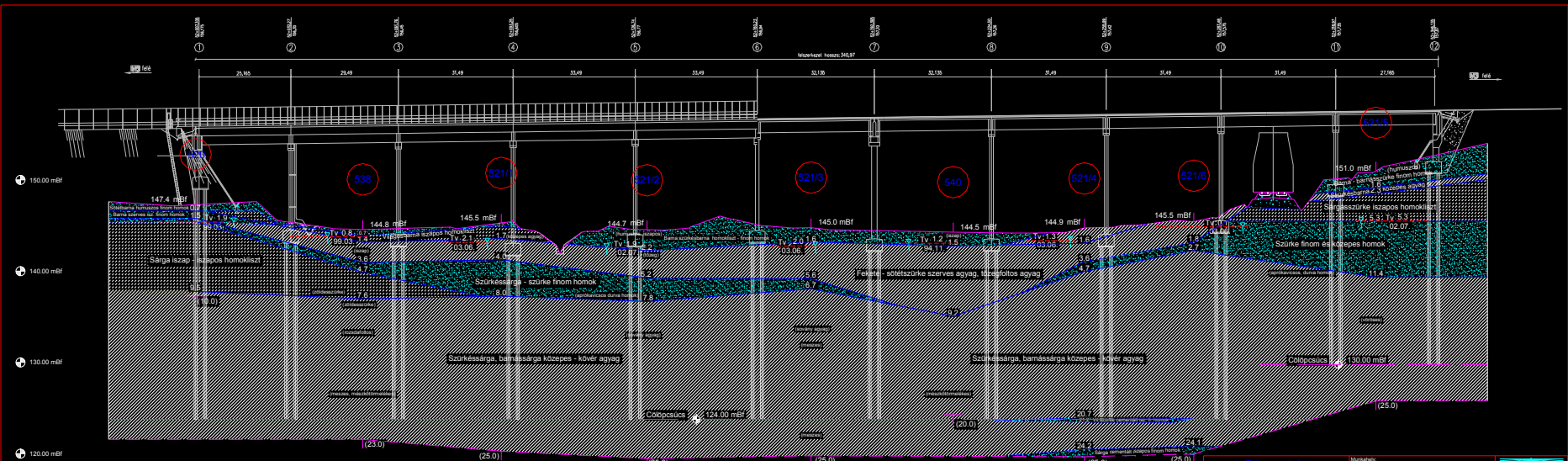
541/3

541/2

541/1



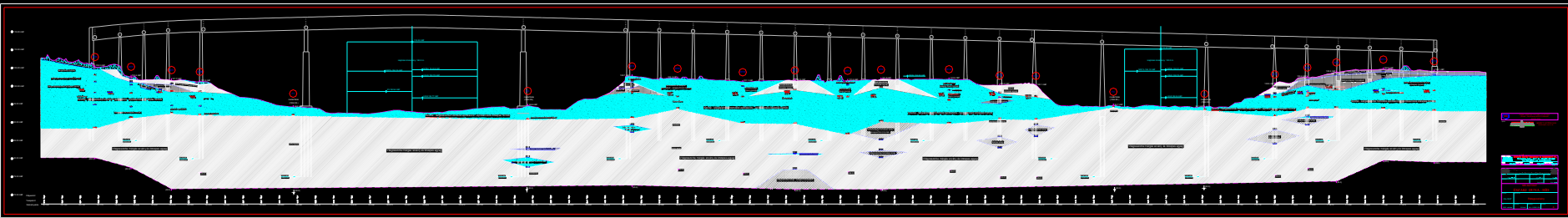
<b>Rélegszelvény</b>		Munkahely: <b>541 sz. műtér</b>		
Rajzszám: <b>5</b>	Tervszám: <b>1/03</b>			
Dátum: <b>2003. augusztus</b>	Méretarány: <b>M = 1:200</b>	Szerkesztette: <b>Schell Péter</b>	Rajzolta: <b>Knézy Ágnes</b>	

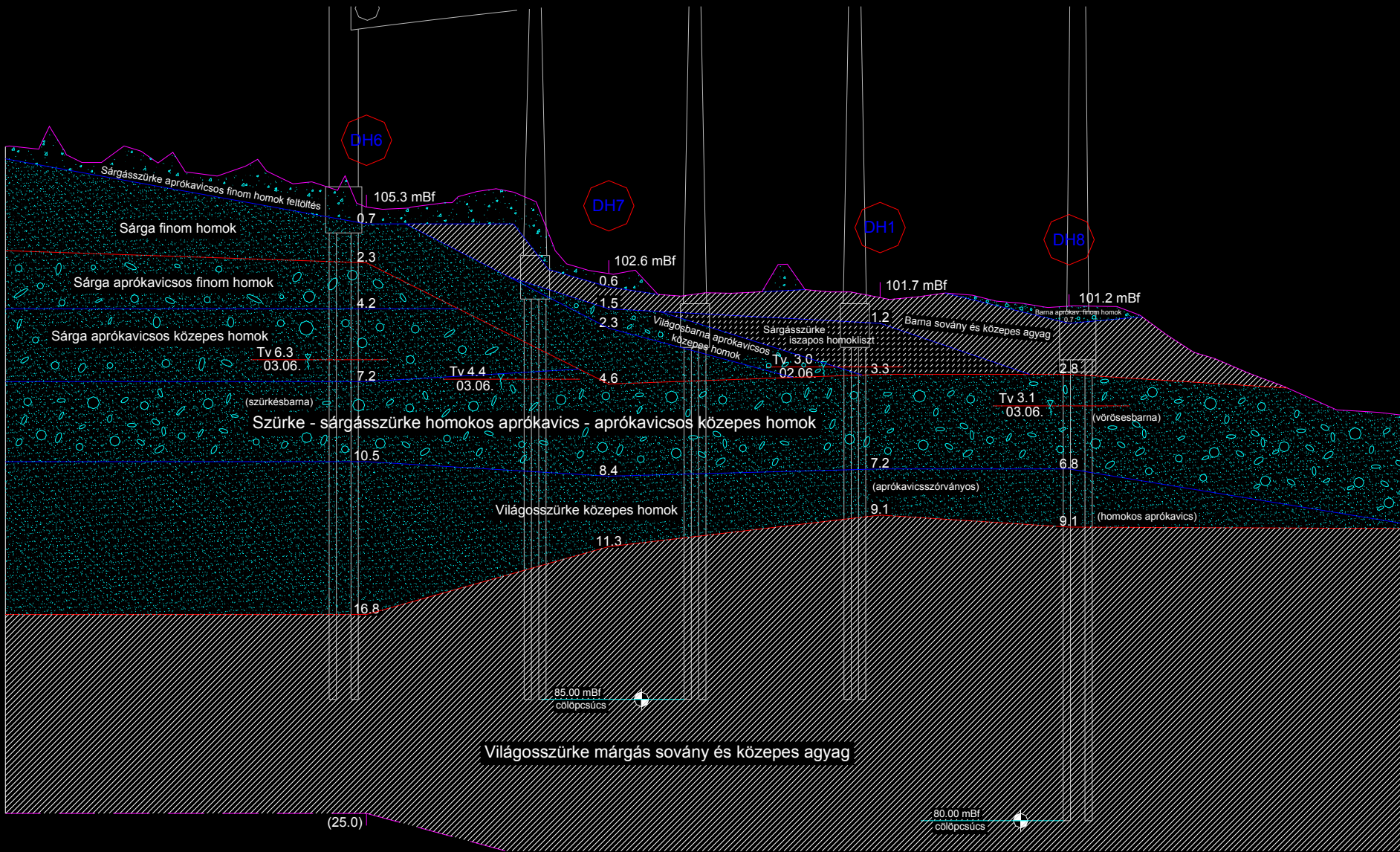


<b>Rétegszelvény</b>		Műhelyszám: <b>522 sz. műtárgy</b>		 Széchenyi Károly Ágoston Schöckel László
Revisziószám: <b>5</b>	Méretarány: <b>1/03</b>	Előrejelzés: <b>Schöckel Péter</b>		
Dátum: <b>2003. augusztus</b>	Méret: <b>M = 1:500/1:200</b>	Felelős: <b>Kirády Ágnes</b>		
		Ellenőrzés: <b>Schöckel Péter</b>		

## Északi szektor

- alapkőzet kiscelli agyag (vastagsága a Pesti oldalon eléri a 300 - 400 m-t)
- Duna terasz
- öntéshomok, iszap, tőzegek rétegek
- magasabban fekvő részeken holocén futóhomok





(25.0)

80.00 mBf  
cölöpcsúcs





## Fúrások

264 db kisátmérőjű (2000 - 2003)

214 db nagyátmérőjű (2000 - 2003)

154 db kisátmérőjű (2000 - 2003)

205 db nagyátmérőjű (2000 - 2003)

összesen: 837 db 9668 fm

Dinamikus és statikus szondák

	új T3 (2000-től)		új Borro (2000-től)		T3 (2000 előtt)		Borro (előtt)	
	db	fm	db	fm	db	fm	db	fm
Déli szektor 1 - 2. szakasz	15	223	20	115	41	571	22	126
Déli szektor 3 - 4. szakasz	35	637	21	76	89	1504	65	322
Déli szektor 5. szakasz	8	190	25	117	7	104	0	0
Keleti szektor 1. szakasz	76	1709	85	417	21	349	23	58
Keleti szektor 1/a. szakasz	17	275	25	102	9	130	14	84
Keleti szektor 2. szakasz	20	380	39	176	10	154	13	63
Keleti szektor 3. szakasz	22	456	33	137	14	157	3	18
Északi szektor 1. szakasz	21	510	16	108	14	330	14	70
<b>Összesen</b>	<b>214</b>	<b>4380</b>	<b>264</b>	<b>1248</b>	<b>205</b>	<b>3299</b>	<b>154</b>	<b>741</b>

- a földmű felső 50 cm vastag részének tervezési kérdései
- a feltárások elkészítésével kapcsolatos problémák
- tervezés a meglévő félpálya mellett a Déli szektoron
- a Duna hidak tervezése
- mélyfekvésű, mocsaras területek
- az M31 autópálya tervezése a Gödöllői dombság területén



















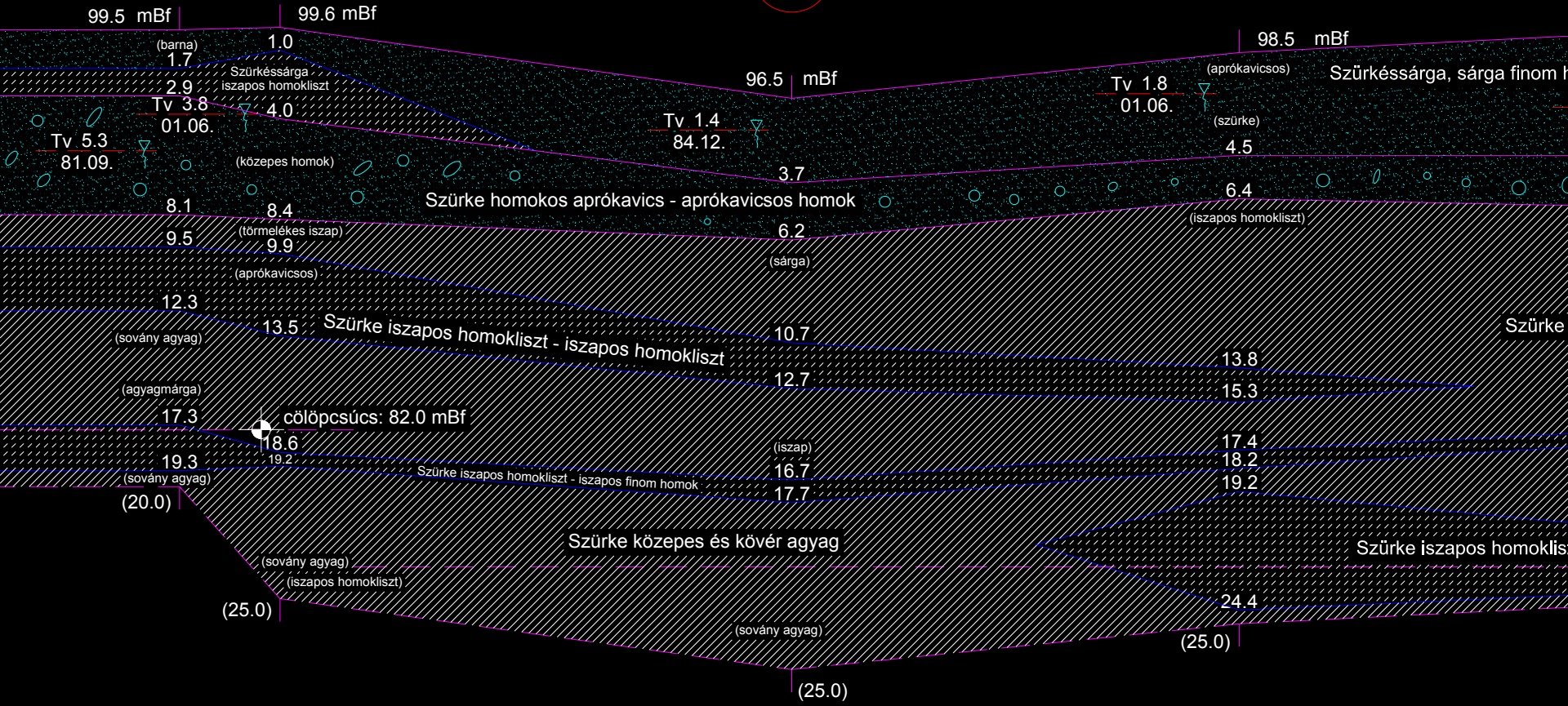


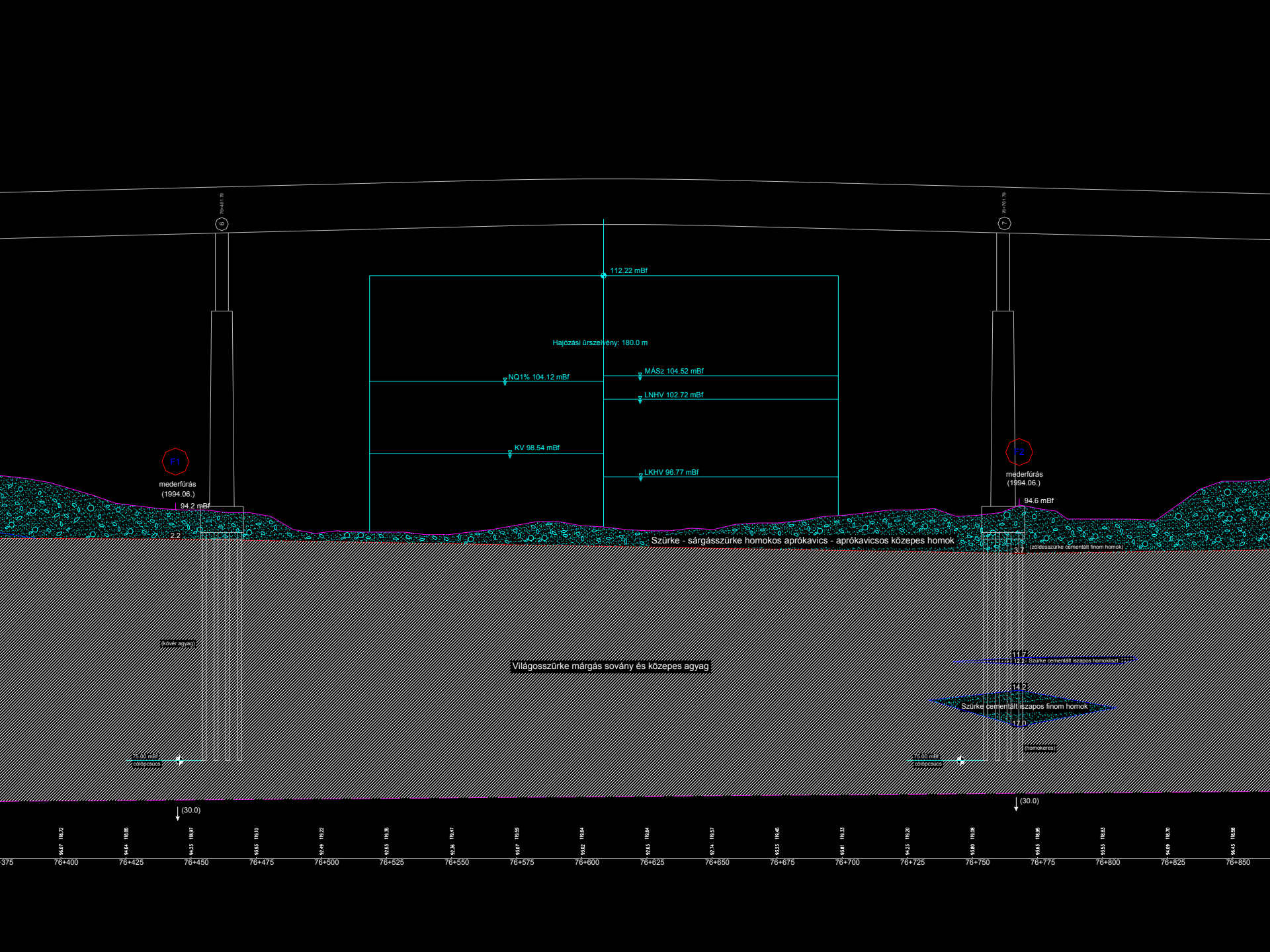
119

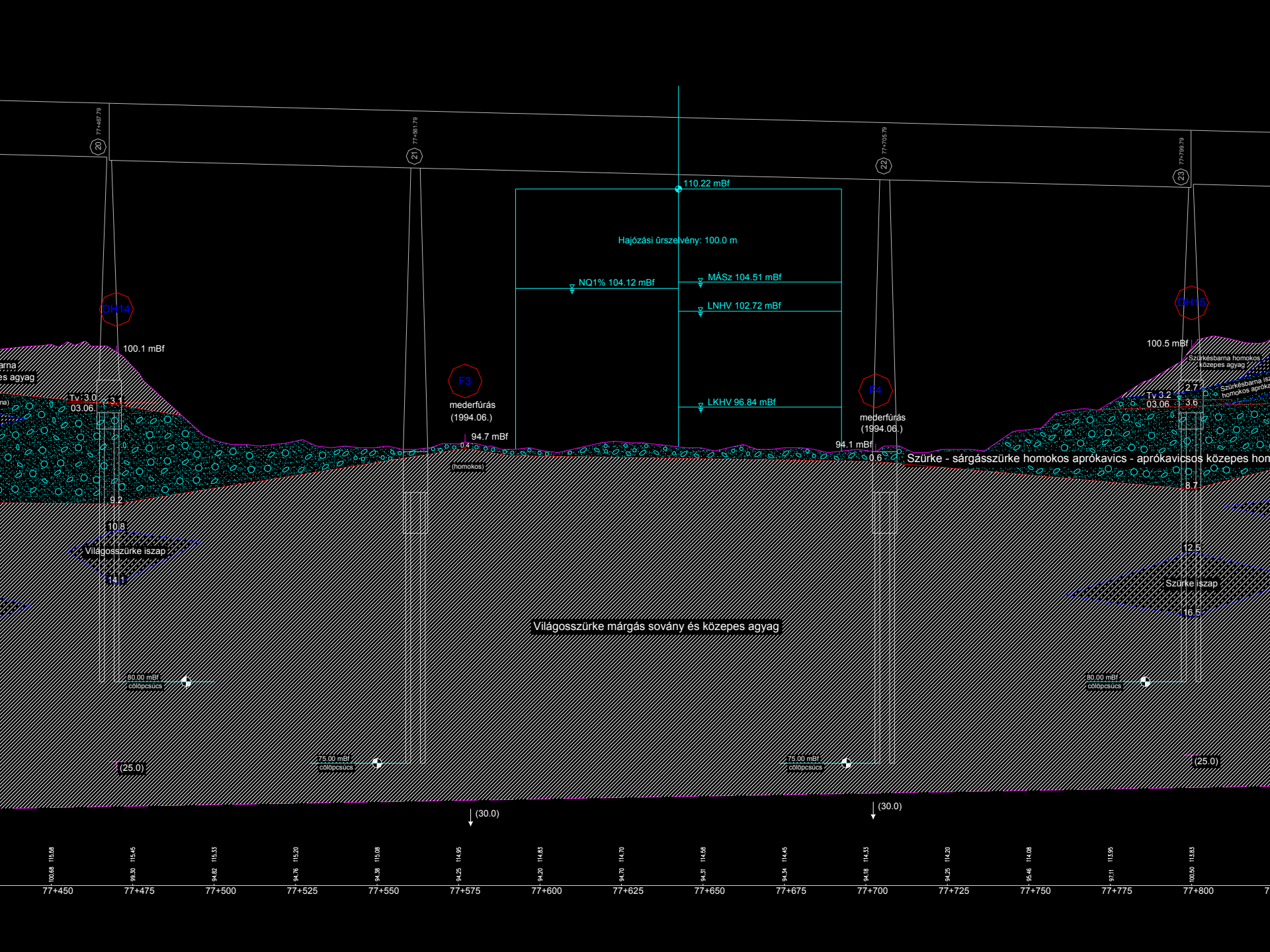
S1

120

S5























Köszönöm megtisztelő figyelmüket!

Schell Péter

Geoplan Kft.

Ráckeve, 2003. november 4 - 5.

Tervezés alatt az M0 útgyűrű